

JXF シリーズ

SERIES

105°C 6,000~8,000 時間、低インピーダンス、広温度範囲品
 105°C 6,000~8,000 hours, Low Impedance, Wide Temperature Range

AEC-Q200

RoHS
Compliance



◆規格表 / SPECIFICATIONS

項目 Items	特 性 Characteristics							
カテゴリ温度範囲 Category Temperature Range	-55 ~ +105°C							
定格電圧範囲 Rated Voltage Range	16 ~ 100Vdc							
静電容量許容差 Capacitance Tolerance	±20% (20°C, 120Hz)							
漏れ電流 Leakage Current (MAX)	I=0.01CV又は3μAのいずれか大なる値以下 (定格電圧印加2分後) I=0.01CV or 3μA whichever is greater. (After 2 minutes) I=漏れ電流(μA) C=静電容量(μF) V=定格電圧(Vdc) I = Leakage Current C = Capacitance V = Rated Voltage							
損失角の正接 (tan δ) Dissipation Factor (MAX)	定格電圧(Vdc) Rated Voltage	16 25 35 50 63 80 100						
	tan δ	0.16 0.14 0.12 0.10 0.09 0.09 0.08						
1000 μF を超えるものは 1000 μF 増す毎に上記の表に 0.02 を加えた値とする。 When capacitance is over 1000 μF, tan δ shall be added 0.02 to the listed value with increase of every 1000 μF.								
耐 久 性 Endurance	105°C中で右表の時間定格電圧(リップル重畳)印加後、下記の項目を満足すること。 After applying rated voltage with rated ripple current for specified time at 105°C, the capacitors shall meet the following requirements.							
	静電容量変化率 Capacitance Change	初期値の ±30%以内 Within ±30% of the initial value.						
	損失角の正接 Dissipation Factor	規定値の 300%以下 Not more than 300% of the specified value.						
漏れ電流 Leakage Current	規格値以下 Not more than the specified value.	<table border="1"> <tr> <td>ケースサイズ Case Size</td> <td>時間(hrs) Time(hrs)</td> </tr> <tr> <td>φD ≤ 10</td> <td>6000</td> </tr> <tr> <td>φD ≥ 12.5</td> <td>8000</td> </tr> </table>	ケースサイズ Case Size	時間(hrs) Time(hrs)	φD ≤ 10	6000	φD ≥ 12.5	8000
ケースサイズ Case Size	時間(hrs) Time(hrs)							
φD ≤ 10	6000							
φD ≥ 12.5	8000							
低温特性 Low Temperature Stability (インピーダンス比) Impedance Ratio (MAX)	定格電圧(Vdc) Rated Voltage	16 25 35 50 63 80 100						
	Z(-55°C) / Z(+20°C)	3 3 3 3 3 3 3						

◆呼称方法 / PART NUMBER

□□□ JXF □□□□□ M □□□ □□ φD×L
 定格電圧 シリーズ名 静電容量 静電容量許容差 副記号 リード加工記号 ケースサイズ
 Rated Voltage Series Capacitance Capacitance Tolerance Option Lead Forming Case Size

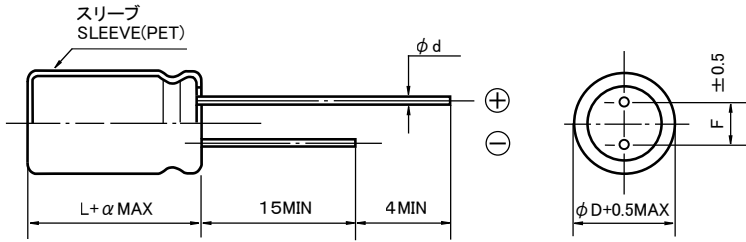
◆副記号 / OPTION

標準品 Standard item	記号 Code EFC
----------------------	----------------

◆リップル電流補正係数 / MULTIPLIER FOR RIPPLE CURRENT

周波数 (Hz) Frequency		120	1k	10k	100k ≤
係数 Coefficient	68~270 μF	0.50	0.73	0.92	1.00
	300~680 μF	0.55	0.77	0.94	1.00
	820~1800 μF	0.60	0.80	0.96	1.00
	2200~10000 μF	0.70	0.85	0.98	1.00

◆寸法図/DIMENSIONS



(mm)

φD	10	12.5	16	18
φd	0.6		0.8	
F	5.0		7.5	
α	2.0			

◆標準品一覧表/STANDARD SIZE

* 定格リプル電流 Rated Ripple Current (mA rms/ 105°C, 100kHz)

定格電圧 Rated Voltage (Vdc)	静電容量 Capacitance (μF)	外形寸法 Size φD X L (mm)	定格リプル 電流 * Rated Ripple Current	インピーダンス Impedance (Ω MAX)	
				20°C, 100kHz	-10°C, 100kHz
16	1000	10×16	1180	0.061	0.122
	1500	10×20	1490	0.045	0.090
	1800	10×25	1710	0.037	0.074
	2200	12.5×20	1780	0.038	0.076
	3300	12.5×25	2170	0.030	0.060
	3900	12.5×30	2540	0.025	0.050
	3900	16×20	2210	0.028	0.056
	5600	16×25	2620	0.022	0.044
	5600	18×20	2490	0.028	0.056
	6800	16×30	3060	0.019	0.038
	8200	18×25	2790	0.020	0.040
	10000	18×30	3240	0.018	0.036
25	680	10×16	1180	0.061	0.122
	1000	10×20	1490	0.045	0.090
	1200	10×25	1710	0.037	0.074
	1500	12.5×20	1780	0.038	0.076
	2200	12.5×25	2170	0.030	0.060
	2700	12.5×30	2540	0.025	0.050
	2700	16×20	2210	0.028	0.056
	3300	18×20	2490	0.028	0.056
	3900	16×25	2620	0.022	0.044
	4700	16×30	3060	0.019	0.038
	4700	18×25	2790	0.020	0.040
	5600	18×30	3240	0.018	0.036
35	470	10×16	1180	0.061	0.122
	680	10×20	1490	0.045	0.090
	820	10×25	1710	0.037	0.074
	1000	12.5×20	1780	0.038	0.076
	1200	12.5×25	2170	0.030	0.060
	1800	12.5×30	2540	0.025	0.050
	1800	16×20	2210	0.028	0.056
	2200	16×25	2620	0.022	0.044
	2200	18×20	2490	0.028	0.056
	3300	16×30	3060	0.019	0.038
	3300	18×25	2790	0.020	0.040
	3900	18×30	3240	0.018	0.036
50	180	10×16	850	0.100	0.200
	270	10×20	1050	0.075	0.150
	330	10×25	1250	0.057	0.114
	390	12.5×20	1480	0.059	0.118
	560	12.5×25	1840	0.044	0.088
	680	12.5×30	2220	0.036	0.072
	820	16×20	1840	0.044	0.088
	1200	16×25	2240	0.032	0.064
	1200	18×20	2150	0.041	0.082
	1500	16×30	2700	0.026	0.052
	1500	18×25	2610	0.029	0.058
	2200	18×30	3000	0.024	0.048

定格電圧 Rated Voltage (Vdc)	静電容量 Capacitance (μF)	外形寸法 Size φD X L (mm)	定格リプル 電流 * Rated Ripple Current	インピーダンス Impedance (Ω MAX)		
				20°C, 100kHz	-10°C, 100kHz	
63	120	10×16	600	0.160	0.32	
	180	10×20	890	0.120	0.24	
	220	10×25	1050	0.090	0.18	
	330	12.5×20	1290	0.085	0.17	
	390	12.5×25	1720	0.066	0.132	
	470	12.5×30	2090	0.052	0.104	
	560	12.5×20	1290	0.094	0.190	
	560	16×20	1770	0.059	0.118	
	820	12.5×25	1860	0.069	0.140	
	820	16×25	2160	0.047	0.094	
	820	18×20	2290	0.055	0.110	
	1000	12.5×30	2040	0.058	0.120	
	1000	16×30	2670	0.037	0.074	
	1000	18×25	2590	0.040	0.080	
	1500	18×30	2950	0.032	0.064	
	80	100	10×16	550	0.330	0.81
150		10×20	780	0.240	0.59	
180		10×25	970	0.190	0.47	
180		12.5×20	1120	0.165	0.39	
270		12.5×25	1420	0.120	0.28	
390		12.5×30	1690	0.097	0.23	
390		16×20	1560	0.110	0.26	
470		18×20	1660	0.090	0.19	
560		16×25	1980	0.081	0.19	
680		16×30	2350	0.064	0.15	
680		18×25	2100	0.070	0.15	
820		18×30	2490	0.058	0.13	
100		68	10×16	550	0.330	0.81
		100	10×20	780	0.240	0.59
		120	10×25	970	0.190	0.47
		120	12.5×20	1120	0.165	0.39
	180	12.5×25	1420	0.120	0.28	
	220	12.5×30	1690	0.097	0.23	
	270	16×20	1560	0.110	0.26	
	330	16×25	1980	0.081	0.19	
	330	18×20	1660	0.090	0.19	
	470	16×30	2350	0.064	0.15	
	470	18×25	2100	0.070	0.15	
	560	18×30	2490	0.058	0.13	