

RXL シリーズ

SERIES

125°C 3,000~8,000 時間 高リップル、小型化品
 125°C 3,000~8,000 hours, High Ripple Current, Miniaturized

AEC-Q200

RoHS
Compliance



◆規格表 / SPECIFICATIONS

項目 Items	特 性 Characteristics					
カテゴリ温度範囲 Category Temperature Range	-55 ~ +125°C					
定格電圧範囲 Rated Voltage Range	16 ~ 35Vdc					
静電容量許容差 Capacitance Tolerance	±20% (20°C, 120Hz)					
漏れ電流 Leakage Current (MAX)	I=0.01CV又は3µAのいずれか大なる値以下 (定格電圧印加2分後) I=0.01CV or 3µA whichever is greater. (After 2 minutes) I=漏れ電流(µA) C=静電容量(µF) V=定格電圧(Vdc) I = Leakage Current C = Capacitance V = Rated Voltage					
損失角の正接 (tan δ) Dissipation Factor (MAX)	定格電圧(Vdc) Rated Voltage	16	25	35	(20°C, 120Hz)	
	tan δ	0.16	0.14	0.12		
1000µFを超えるものは1000µF増す毎に上記の表に0.02を加えた値とする。 When capacitance is over 1000µF, tan δ shall be added 0.02 to the listed value with increase of every 1000µF.						
耐 久 性 Endurance	125°C中で右表の時間定格電圧(リップル重畳)印加後、下記の項目を満足すること。 After applying rated voltage with rated ripple current for specified time at 125°C, the capacitors shall meet the following requirements.					
	静電容量変化率 Capacitance Change	初期値の ±30%以内 Within ±30% of the initial value.			ケースサイズ Case Size	時間 (hours) Time (hours)
	損失角の正接 Dissipation Factor	規定値の 300%以下 Not more than 300% of the specified value.			10X16	3000
	漏れ電流 Leakage Current	規格値以下 Not more than the specified value.			10X20	4000
				10X25	5000	
				φD ≥ 12.5	L ≤ 20	6000
					L ≥ 25	8000
低 温 特 性 Low Temperature Stability (インピーダンス比) Impedance Ratio (MAX)	定格電圧(Vdc) Rated Voltage	16	25	35	(120Hz)	
	Z(-25°C) / Z(+20°C)	3	3	3		

◆呼称方法 / PART NUMBER

□□□ RXL □□□□□ M □□□ □□ φ D x L
 定格電圧 シリーズ名 静電容量 静電容量許容差 副記号 リード加工記号 ケースサイズ
 Rated Voltage Series Capacitance Capacitance Tolerance Option Lead Forming Case Size

◆副記号 / OPTION

標準品 Standard item	記号 Code EFC

◆リップル電流補正係数 / MULTIPLIER FOR RIPPLE CURRENT

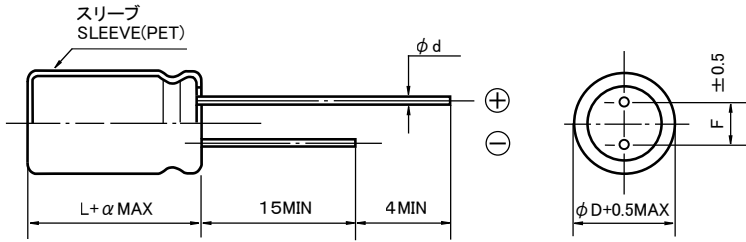
周波数 (Hz) Frequency		120	1k	10k	100k ≤
係数 Coefficient	510µF	0.55	0.77	0.94	1.00
	750~1800µF	0.60	0.80	0.96	1.00
	2000~7500µF	0.70	0.85	0.98	1.00



リード線形アルミニウム電解コンデンサ RADIAL LEAD ALUMINUM ELECTROLYTIC CAPACITORS

RXL

◆ 寸法図 / DIMENSIONS



(mm)

φ D	10	12.5	16	18
φ d	0.6		0.8	
F	5.0		7.5	
α	2.0			

◆ 標準品一覧表 / STANDARD SIZE

* 定格リップル電流 Rated Ripple Current (mA rms/ 125°C, 100kHz)

定格電圧 Rated Voltage (Vdc)	静電容量 Capacitance (μF)	外形寸法 Size φ D X L (mm)	定格リップル 電流 * Rated Ripple Current	等価直列抵抗 ESR (Ω MAX)	
				20°C, 100kHz	-40°C, 100kHz
16	1200	10×16	1180	0.084	0.760
	1800	10×20	1470	0.062	0.550
	2400	10×25	1810	0.047	0.410
	2700	12.5×20	1590	0.042	0.290
	3900	12.5×25	2280	0.030	0.210
	4700	12.5×30	2760	0.025	0.170
25	820	10×16	1180	0.084	0.760
	1200	10×20	1470	0.062	0.550
	1600	10×25	1810	0.047	0.410
	1800	12.5×20	1590	0.042	0.290
	2700	12.5×25	2280	0.030	0.210
	3300	12.5×30	2760	0.025	0.170
	3300	16×20	1890	0.034	0.140
	4300	18×20	1930	0.033	0.120
	4700	16×25	3030	0.025	0.100
	5600	16×30	3330	0.020	0.080
	6200	18×25	3200	0.024	0.086
7500	18×30	3480	0.020	0.070	

定格電圧 Rated Voltage (Vdc)	静電容量 Capacitance (μF)	外形寸法 Size φ D X L (mm)	定格リップル 電流 * Rated Ripple Current	等価直列抵抗 ESR (Ω MAX)	
				20°C, 100kHz	-40°C, 100kHz
35	510	10×16	1180	0.084	0.760
	750	10×20	1470	0.062	0.550
	1000	10×25	1810	0.047	0.410
	1100	12.5×20	1590	0.042	0.290
	1500	12.5×25	2280	0.030	0.210
	2000	12.5×30	2760	0.025	0.170
	2000	16×20	1890	0.034	0.140
	2700	18×20	1930	0.033	0.120
	3000	16×25	3030	0.025	0.100
	3600	16×30	3330	0.020	0.080
3900	18×25	3200	0.024	0.086	
4700	18×30	3480	0.020	0.070	